

Wichtiges in Kürze:

Förderprogramme

Auch für Ihre Modernisierung gibt es attraktive Förderprogramm. Zwingend: Vor Beginn der Maßnahme ist der Antrag auf Förderung zu stellen. Ihren detaillierten Modernisierungsplan mit den aktuellen Fördermöglichkeiten erstellt Ihr Zimmermann und Gebäudeenergieberater. Somit ist die für Sie bestmögliche Förderung gewährleistet.

Weitere Infos unter:

- www.kfw.de
- www.energiesparfoerderung-bw.de
- www.impuls-programm-altbau.de

Der Energiepass

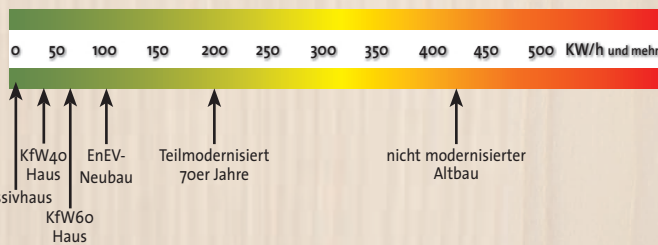
Unsere Empfehlung: entscheiden Sie sich für die Ausstellung eines bedarfsorientiertem Energiepasses.

Gründe:

- Höhere Aussagefähigkeit
- Höherer Nutzen
- Realitätsnah
- Zeigt Schwachstellen im Haus auf
- Zeigt Vorschläge zur Modernisierung auf



Vergleichswerte für Energiebedarf von Wohnhäusern



Argumente für Qualität

Ihr Partner in Sachen Holzbau

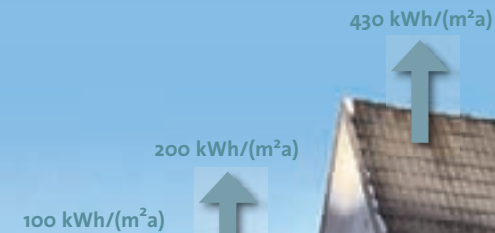
Zimmerei & Holzbau Wiedmer
 Rosenstraße 27
 88480 Achstetten-Stetten

Fon 07392/93 92 50
 Fax 07392/93 92 50
 E-Mail hallo@zimmerei-wiedmer.de
 Home www.zimmerei-wiedmer.de



Qualifiziert durch Weiterbildung im:
 Kompetenz Zentrum Holzba u. Ausba u.
 Leipzigstraße 21, 88400 Biberach,
 Telefon 07351 44091-55, Telefax 07351 44091-99
 www.kompetenzzentrum-bc.de

Modernisierung von Dach und Fassade



Erklärung: 10 kWh ~ 1 Liter Heizöl oder 1 m³ Gas



Jetzt sanieren, heute und in Zukunft profitieren!

Nutzen Sie unsere Erfahrung

Das alles leisten wir

Bei der Beratung

Bei der Planung

Bei der Umsetzung

Bei der Qualitätskontrolle



Dachfenster/
Gaupen und Dach-
geschoßausbau



Anbauten
und Aufstockungen



Wärmedämm-
maßnahmen an Gebäude-
außenhülle, Dach/Fassade



Solarmodule,
Thermisch - Photovoltaik

Modernisierung mit Erfolg

Vorher

Nachher



wertvoller



behaglicher



sparsamer